



MASTÈRE
SPÉCIALISÉ®

BUSINESS
INTELLIGENCE
ET ANALYTICS



Mastère Spécialisé® accrédité par la Conférence des Grandes Écoles



Full-time - 12 mois

- Big Data
- Analytics
- Fonctions et métiers de l'entreprise
- Management de projet décisionnel
- Projet BI d'entreprise

L'exploitation des données au service de la stratégie

L'information est plus que jamais une donnée stratégique pour des entreprises évoluant dans un environnement de plus en plus complexe.

Être en capacité d'adapter et d'améliorer en permanence son modèle économique est devenu une exigence incontournable pour tout dirigeant d'entreprise.

Le Mastère Spécialisé® Business Intelligence de CY Tech est l'une des rares formations orientées 100% entreprise à couvrir tous les aspects de la Business Intelligence et de l'Analytics.





MASTÈRE SPÉCIALISÉ[®] BUSINESS INTELLIGENCE ET ANALYTICS

L'exploitation des données au service de la stratégie de l'entreprise

Un enjeu stratégique

Le Mastère Spécialisé[®] Business Intelligence vise à former des professionnels aptes à concevoir, mettre en place et déployer des projets décisionnels grâce aux fondamentaux théoriques mais également aux outils BI, au Datamining et aux méthodologies du management de projet.

La formation comporte une importante phase de mission dans l'entreprise. Elle se conclut par une thèse professionnelle.

C'est l'une des rares formations à traiter d'une aussi large palette d'outils sélectionnés parmi les principaux éditeurs de référence.



Contenu de la formation

THÉORIE DE LA BUSINESS INTELLIGENCE

- La chaîne décisionnelle : vision globale et approche détaillée des différentes phases de la chaîne
- Modélisation
- Conception des différentes phases
- Exemples de mises en place

GESTION DE PROJET DÉCISIONNEL

- Fondamentaux de la gestion de projet
- Focus sur les spécificités d'un projet BI

PRATIQUE DE LA BUSINESS INTELLIGENCE

- Gestion de la qualité des données (MDM)
- Extraire, transformer et charger (ETL)
- Reporting
- Multidimensionnel
- Datamining

PROJET D'ENTREPRISE BI

- Mise en place d'une solution décisionnelle pour une entreprise partenaire

UNE LARGE PALETTE D'OUTILS BI ÉTUDIÉS

Datastage/Cognos/TM1 - Microsoft BI : SSIS/SSRS/SSAS - Informatica - QlikView/QlikSense - Tableau Software - SAP BO/SAP BW - SAS BI

Formateurs

Tous les intervenants formateurs sont des professionnels reconnus et expérimentés dans leur domaine.

La responsable du Mastère Spécialisé[®] a travaillé près de 15 ans dans le management des systèmes d'informations d'entreprise.

Publics concernés

- Titulaires d'un Bac+5 (école d'ingénieurs, université, école de management)
- Titulaires d'un Bac+4 avec 3 ans d'expérience professionnelle
- Titulaires d'un Bac+3 avec au minimum 3 ans d'expérience professionnelle en lien avec la formation

Débouchés

- Consultant expert BI; Chef de projet BI ; Directeur de projet en intégration de système d'informations ; Conseil et maîtrise d'ouvrage en BI

Modalités d'admission

- Candidatures 100% en ligne
- Étude du dossier de candidature par le jury
- Entretien de motivation en visio-conférence

Coûts de la formation

- À titre individuel : 11 500 €
- Au titre d'une entreprise : 13 000 €
- Prêt d'un PC portable

Organisation et durée

- Durée : 12 mois - Lieu : Cergy (95)
- 6 mois de cours à temps plein
- 6 mois de mission en entreprise
- Lors de la formation, les auditeurs conduisent un Projet BI d'Entreprise. Celui-ci consiste en la mise en place d'une solution décisionnelle sur une problématique proposée par une entreprise. Ce projet permet aux auditeurs de consolider tous leurs acquis dans un projet réel.
- Cours d'anglais et passage du TOEIC offert
- Rédaction et soutenance d'une thèse professionnelle

Chaires d'entreprise

Deux grands groupes spécialisés ont choisi de s'associer au Mastère Spécialisé® Business Intelligence de CY Tech au travers de chaires dédiées :



« La formation de nos consultants est une préoccupation majeure depuis la création du groupe car il s'agit du principal axe de création de valeur au sein d'une société de service. L'implication dans la chaire BI de CY Tech s'inscrit en droite ligne de cette stratégie en diffusant notre savoir-faire et nos retours d'expérience aux consultants de demain. »



« SAS possède une entité dédiée aux universités et écoles « SAS Global Academic Program ». Une belle illustration en est le partenariat entre CY Tech et SAS France depuis une quinzaine d'années. L'implication de SAS dans la création de la Chaire Business Analytics s'inscrit dans le prolongement évident de notre collaboration en enseignement et recherche. Le besoin en expertise analytique est de plus en plus pressant et SAS le vit au quotidien avec ses clients et partenaires. »





MASTÈRE SPÉCIALISÉ[®] BUSINESS INTELLIGENCE ET ANALYTICS

L'exploitation des données au service de la stratégie de l'entreprise



Prêt d'un
PC Portable



Salaire
annuel brut à la
sortie en 2018



Possibilité de
remise à niveau en
informatique



en CDI
à la remise du
diplôme 2018

Entreprises partenaires

BearingPoint.

EXCELCIO
Esprit d'expertise

Keyrus

SOLUTION

TRIMANE

**see
novate**

CONIX

Équipe pédagogique

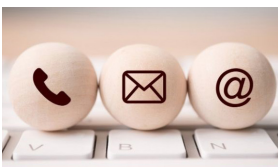


Hajer Baazaoui
Responsable du pôle
Business Intelligence
■ hajer.baazaoui@cy-tech.fr



Sandra Rogeon
Responsable Administrative
des Mastères Spécialisés
■ sandra.rogeon@cy-tech.fr

Service des Admissions



Service des Admissions
Étudiants français :
+33 (0)6 04 53 84 29
■ cytech-fc@cyu.fr

Service des Admissions
Étudiants internationaux :
+33 (0)1 35 25 10 03
■ cytech-fc@cyu.fr

Découvrez notre site : cytech.cyu.fr